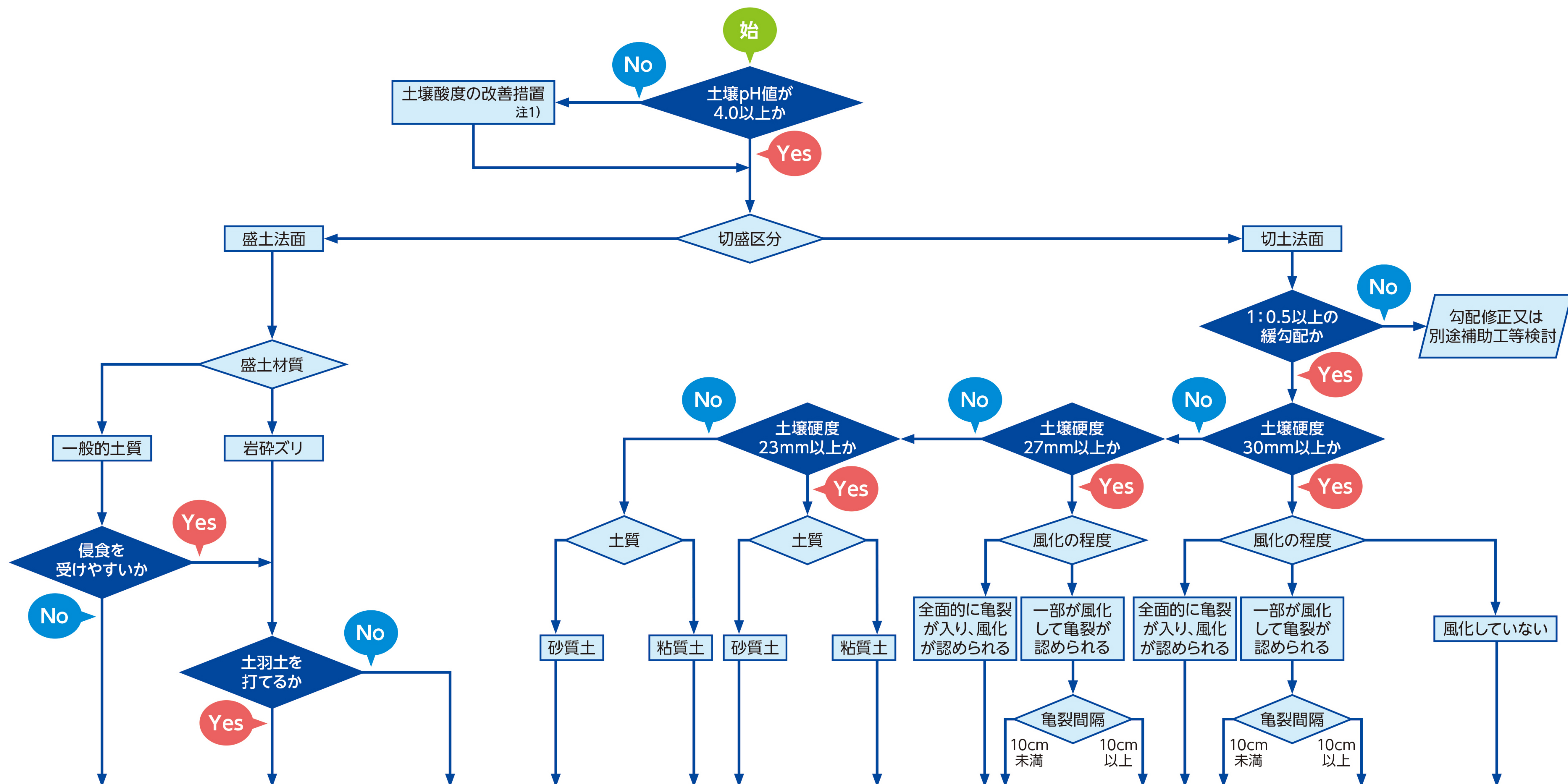


C：法面条件を基にした植生工の選定フロー（草本類播種工等）



フロー工種	① 種子散布工 張芝工 筋芝工 植生筋工 植生シート工	② 種子散布工 張芝工 土羽土+筋芝工 植生筋工 植生シート工	③ 客土吹付工 (厚さ2cm) 注2) 植生基材吹付工 (厚さ3cm) 注2)	④ 種子散布工 植生マット工	⑤ 客土吹付工 (厚さ1cm) 注2) 植生マット工 注3)	⑥ 客土吹付工 植生基材吹付工 (厚さ2cm) 注2) 植生マット工 注3)	⑦ 植生基材吹付工 (厚さ3cm) 注2) 客土吹付工 (厚さ2cm) 植生マット工 注3)	⑧ 植生基材吹付工 (厚さ3~5cm) 注2) 植生マット工 注3)	⑨ 植生基材吹付工 (厚さ4~6cm) 注2) 植生マット工 注3)	⑩ 植生基材吹付工 (厚さ6~10cm) 注2) 植生土のう工 植生基材注入工
非腐食タイプ	張芝トップ 張芝グロウス		ガンリョクマット 5A型	グリーンホルダー	ガンリョクマット 5A型 5型 6型					
亀甲金網付	張芝キッコウ		キッコウ ガンリョクマット 5A型	レキゼンマット	キッコウ ガンリョクマット 5A型 5型 6型					
腐食タイプ	張芝エコトップ		ガンリョク エコマット 5A型	エコホルダー	ガンリョクエコマット 5A型 5型 6型					
補強鉄線付	リョクセンマット ※(K-) 5A型 ※(K-) 6A型									
侵食防止強化マット	ソイルテクター 表② 参照 表③ 参照									
ヤシ繊維ネット付植生マット	ナチュラルパームマット 表⑤ 参照 表⑥ 参照									

製品区分：
植生シート (肥料袋無 1重織ネット)
 厚層植生マット
 植生マット (肥料袋付 2重織ネット)
 植生袋付 植生マット
補強鉄線付 植生マット
 侵食防止強化マット
 ヤシ繊維ネット付 植生マット

注1) 土壌酸度の改善措置が不可能な場合はブロック張工などの構造物工のみの適用を検討する。 注2) 吹付厚さは緑化目標も考慮して決定する。
 注3) 植生マットを適用する場合には、植生基材が封入されたもので、その機能が同条件での植生基材吹付工の吹付厚さに対応した製品を使用する。 注4) 現場条件によっては、フローと異なる工法を選定することもある。
 注5) ※(K-) は亀甲金網付仕様である。