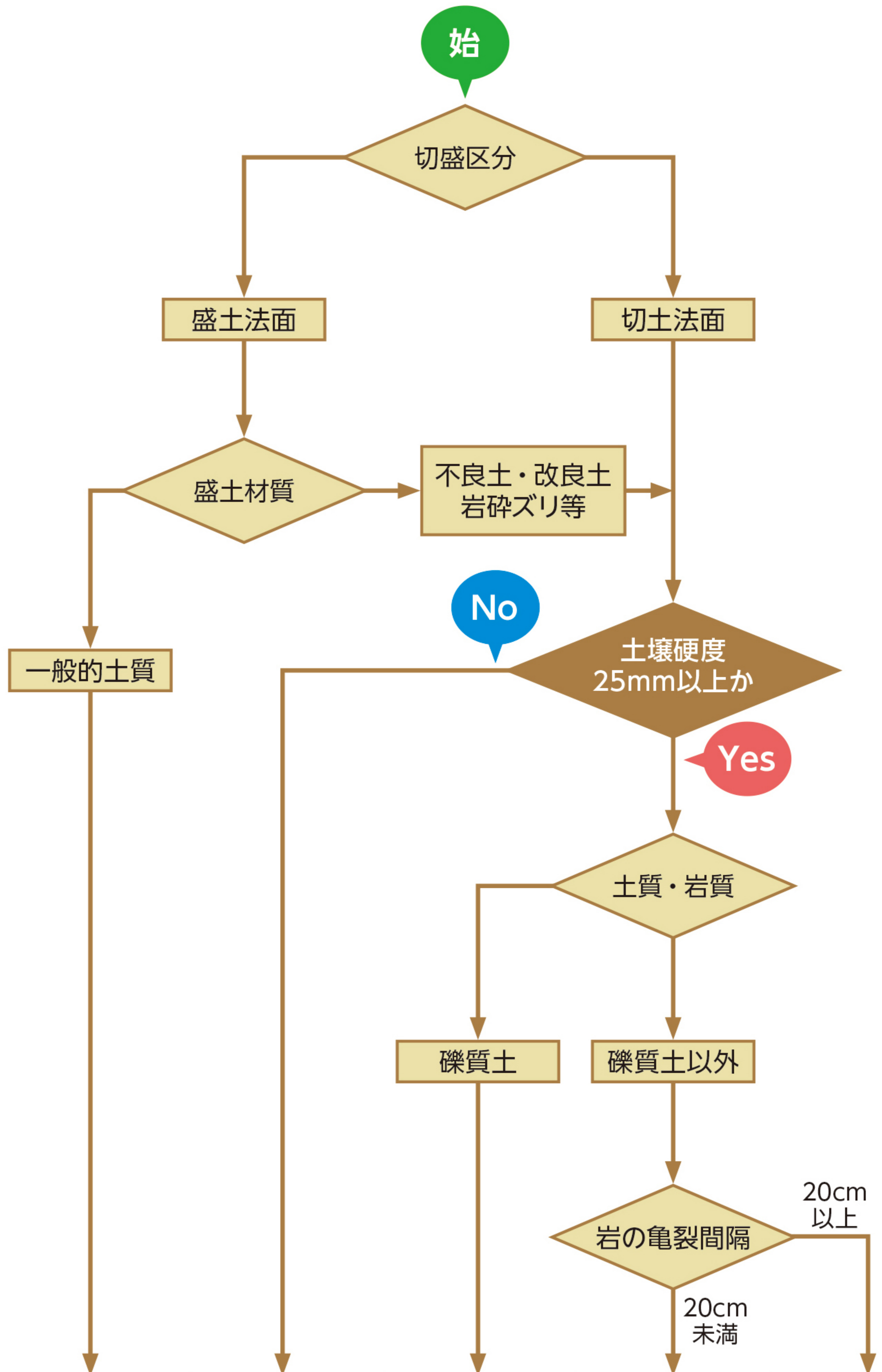


A：自然侵入促進工の選定フロー



	イースターマット				
亀甲金網無	M-4型	M-2型	L-2型 M-2型	L-1型 L-2型	L-1型
	キッコウ イースターマット				
亀甲金網付	M-4型	M-2型	L-2型 M-2型	L-1型 L-2型	L-1型
	リョクセンマット				
補強鉄線付	※(K-) M-2型		※(K-) L-2型 ※(K-) M-2型	※(K-) L-2型	

注1) フローは、周辺に自生する木本類（遷移中期以降の植物を含む）の侵入・定着を目的として、「社団法人日本道路協会 道路土工切土工・斜面安定工指針（平成21年度版）植生工の選定フロー（木本類播種工等）」を参考に作成したものである。

注2) 緑化可能な法面勾配（1：0.6が目安となる）であれば適用可能であるが、急勾配になるほど周辺植物の侵入速度は遅くなる傾向がある。

注3) 同じ条件の法面の場合、植物の侵入速度はL-1型＞L-2型＞M-2型＞M-4型となる。

注4) 現場条件によっては、フローと異なる工法を選定することもある。

注5) ※(K-) は亀甲金網付仕様である。