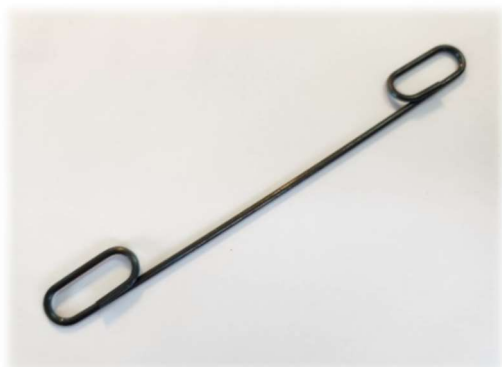
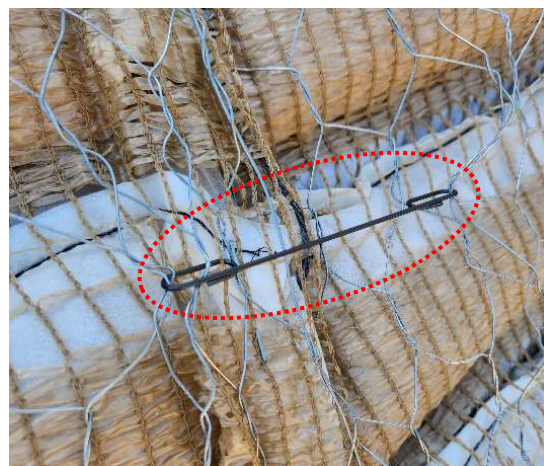


金網連結具 ツナーグ

植生マットの表面に装着されている亀甲金網の左右接続部を連結するための部材です。



ツナーグ
連結ループを両端に装備

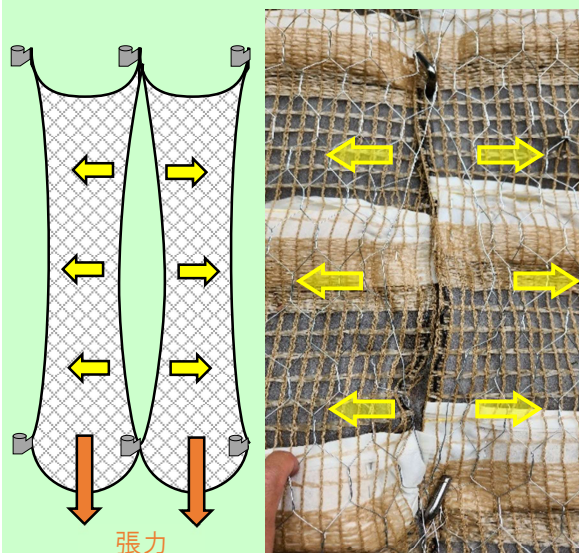


ツナーグ設置状況

特長

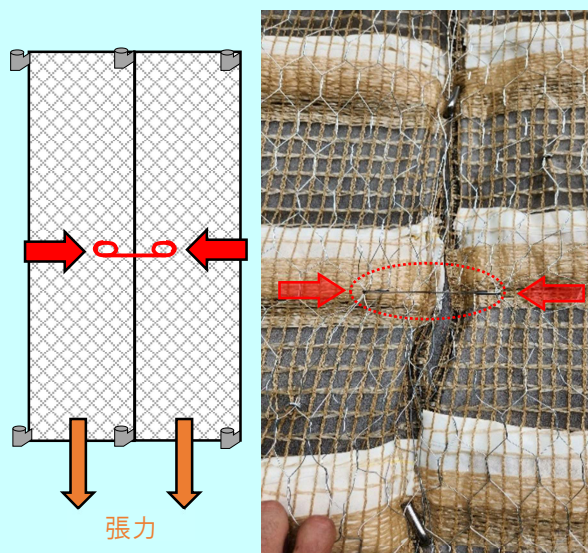
- 亀甲金網の横方向の連結を強化することで、以下の効果を期待できます。
 - ・ 亀甲金網の横方向の縮みを防ぐことで、左右接続部が開口する(隙間を生じる)のを防止します。
 - ・ 金網開口部が弱点になることを防止できるので、法面を面的に保護する効果を高めます。

従来のツナーグを使用しない場合



金網に強い張力がかかると、左右接続部に隙間を生じ、亀甲金網付植生マットとして弱点になります。

ツナーグで接続した場合



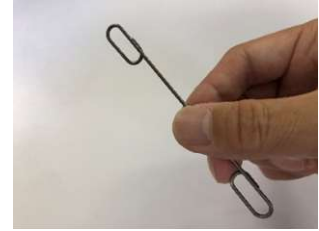
金網の左右を連結すると、隙間の発生を防止できるので、法面を面的に保護する効果を高めることができます。

- 植生マットの表面側に負荷がかかる、以下の様な法面での採用が効果的です。
 - ・ シカ等による踏み荒らし害が心配される法面
 - ・ 積雪が多く、その滑動害が心配される法面

● 施工性に優れています。

軽量(約 3g)かつ操作しやすいサイズ(長さ 11cm)のため、法面での取り扱いが容易です。

また、亀甲金網の線材を連結ループ内にワンタッチでセットできるため、迅速な連結が可能です。

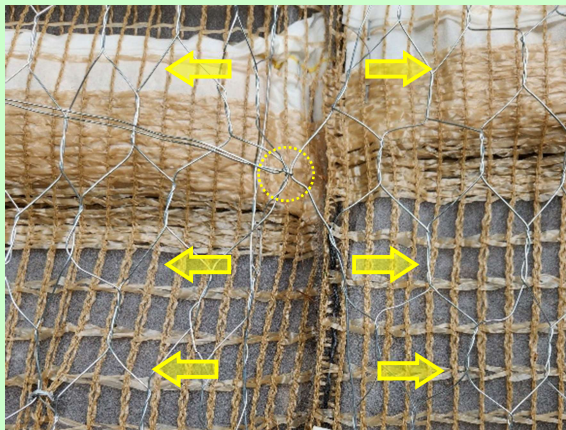


ワンタッチで亀甲金網の線材を連結ループ内にセットできます

特記事項

亀甲金網の縮みと開口発生を防止するには、左右の金網にテンションをかけながら接続する事が大切です。ツナーグは、これを容易に実施できるように開発した連結部材なので、簡易な施工で開口発生を防止することができます。

結束線やCリングで接続した場合



左右方向のテンションが不足するため、開口が発生しやすいです

ツナーグで接続した場合



左右方向のテンションをかけながらの接続が容易であるため、開口を発生しにくいです

標準仕様表

製品名	規格・寸法	重量(1本)	材質	梱包単位
ツナーグ	長さ：110mm 線径：1.6mm	約 3.0 g	硬鋼線 SWC-80C	200本 (1袋)

注) 諸事情により製品スペックの変更が行われる可能性があります。また、寸法・重量は平均値であり、多少前後する場合がございます。

【注意事項】

設置後の降雨によりツナーグの表面上にサビが発生しますが、3年間は構造的な機能維持が可能です。



緑のぬくもりとロマンを語り続けたい

日新産業株式会社

〒501-6002 岐阜県羽島郡岐南町三宅3丁目224番地
TEL 058-247-7529 FAX 058-247-7359

製造元
発売元