

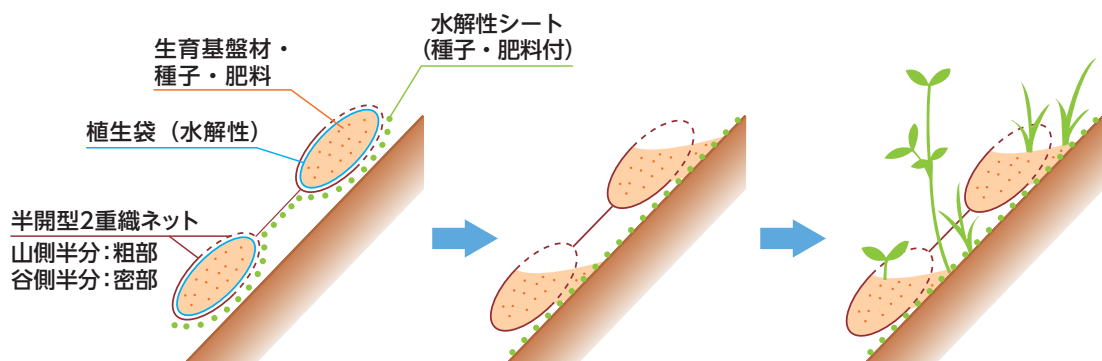
植生袋付 植生マット レキゼンマット

生育基盤材を充填した植生袋を所定の間隔で装着した植生マットです。

特長

- 半開型構造の植生袋を採用することで、確実な緑化が可能です。

レキゼンマットの構造（半開型）



施工直後



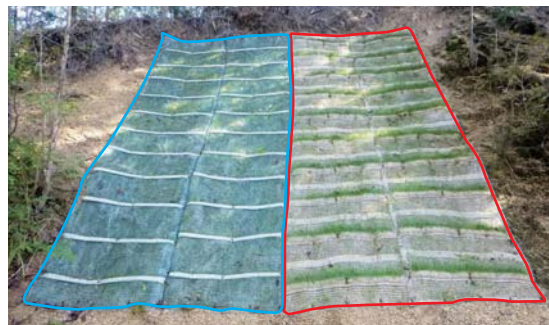
降雨後



発芽開始
(早期に発芽)

- 従来の植生マット (肥料袋付) では、緑化能力に不安がある法面での採用が有効です。

植生マット (肥料袋付)



レキゼンマット

植生マット(肥料袋付)と比較して、導入植物の良好な生育を確認できました。



標準仕様表

製品名	寸法 (幅×長さ)	ネット規格	亀甲金網付
レキゼンマット	1m × 10m	半開型2重織ネット 材質：ポリエチレン 色：茶色	
キッコウ レキゼンマット	1m × 10m		○

製品写真



レキゼンマット



キッコウ レキゼンマット

適応範囲(目安)

レキゼンマットは、以下のような場所での適応が効果的です。

- 土壌硬度 25mm前後の礫質土・硬質土からなる法面
- 法面勾配や方位、地山の保水性等の関係で、植生マット(肥料袋付)では緑化能力に不安がある法面

施工事例

レキゼンマット

愛知県 林道事業 地質：マサ土(乾燥害を受けやすい地質)



施工前



施工直後



施工後3ヶ月