

植生マット (肥料袋付 2重織ネット)

肥料袋を所定の間隔で装着した植生マットです。



市場単価対応

グリーンホルダー P40



亀甲金網付

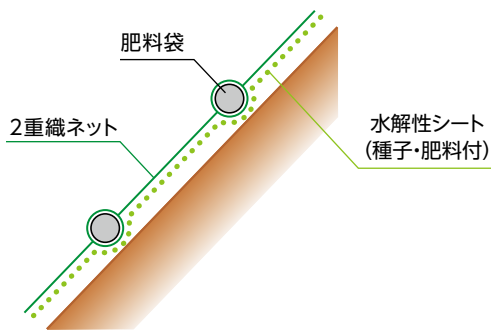
キッコウホルダー P40



特長

- 肥料袋は保水性の向上と肥料養分の長期的な供給に効果を発揮します。
- 降雨で密着する水解性シートが導入種子の流亡を防止し、安定した発芽を促します。

グリーンホルダー P40 の構造



標準仕様表

製品名	寸法 (幅×長さ)	肥料袋 間隔	ポリエチレン ネット	生分解性 ネット	亀甲 金網付	間伐材	市場単価 対応
グリーンホルダー P40	1m × 10m	40cm	○				○
キッコウホルダー P40	1m × 10m	40cm	○		○		
エコホルダー P40	1m × 10m	40cm		○			
エコホルダー P50	1m × 10m	50cm		○			○
チップホルダー P50	1m × 10m	50cm	○			○	○
エコチップホルダー P50	1m × 10m	50cm		○		○	
グリーンホルダー SWP50	1m × 10m	50cm	○				

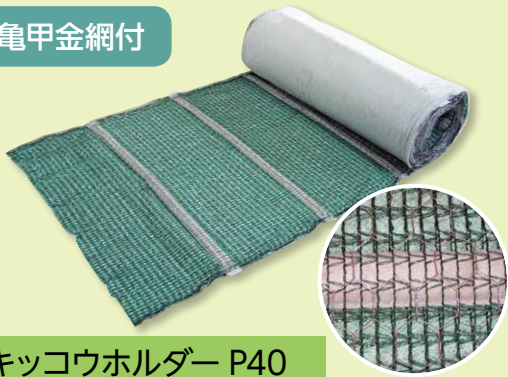
製品写真

市場単価対応



グリーンホルダー P40

亀甲金網付



キッコウホルダー P40

市場単価対応

生分解性
ネット仕様



エコホルダー P50

市場単価対応

間伐材

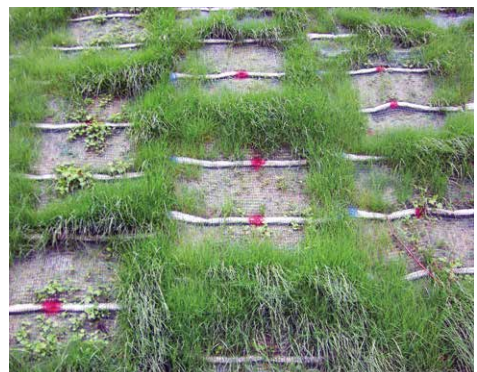
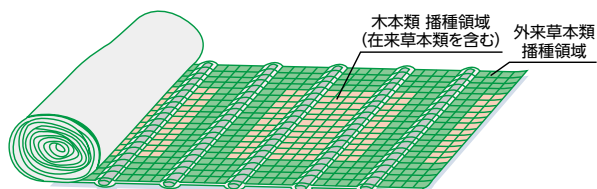


チップホルダー P50

グリーンホルダー SWP50

早期樹林化用『グリーンホルダー JP40』

外来草本類と木本類(在来草本類を含む)を異なる領域に播種することにより、初期生育の早い外来草本類の被圧を受けることなく、木本類を安定的に生育させることができます。



施工事例

グリーンホルダー P40

岐阜県 河川砂防事業 地質：粘質土



施工前



施工直後



施工後 4 ヶ月

キッコウホルダー P40

愛知県 治山事業 地質：砂質土（積雪寒冷地）



施工前



施工中



施工後 4 ヶ月

キッコウホルダー P40

新潟県 治山事業 地質：粘質土（積雪寒冷地）



施工前



施工直後（積雪を確認）



施工後 1 年 5 ヶ月

エコホルダー P40

愛知県 道路改良事業 地質：粘質土



施工前



施工中



施工後 9 ヶ月