

有機資源捕捉型 水路用マット オーガニックフリーム

しがらを等間隔に装着した水路用マット(無播種・生育基盤材入り)です。

特長

- 現場周辺の有機資源を効果的に捕捉します。

しがらを等間隔に立設するため、以下の有機資源を捕捉・定着させることが可能です。
(自然公園等の環境に配慮した現場での使用が有効です。)

- 落葉・落枝
- (埋土種子を含む)森林表土
- 周辺植物種子 等

- 侵食防止機能に優れています。

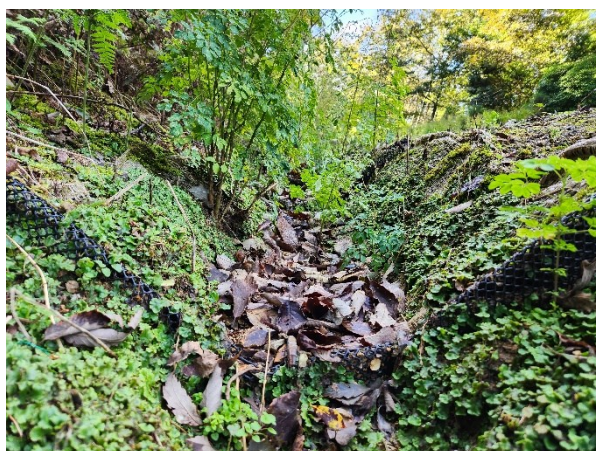
等間隔に有機資源を堆積させることで、表面水の流速軽減が可能です。

- 施工性に優れています。

マット自身が軽量で施工性に優れているため、植生土のう水路の代替品として有効です。
(しがらはマット表面に装着済みです。)



施工直後



施工後2年1ヶ月
侵食防止と景観性向上を両立



落葉・落枝 堆積状況



(埋土種子を含む)森林表土 堆積状況
及び 周辺植物の自然侵入状況

しがらの有機資源捕捉効果

しがらを立設することで、水路底部において有機資源の捕捉効果が向上することを確認できました。



施工初年度 秋季

施工後 2年1ヶ月

標準仕様表

製品名	寸法 (幅×長さ)	しがら規格	マット規格
オーガニックフリーム M1000	1.0m×4.0m (1巻 約 16kg)	高さ:70mm 幅 :850mm(M1000) 930mm(M1300) " (M1500) 網目:7mm 間隔:1m 材質:ポリエチレン	ネット:全閉型 2重織 材質:ポリエチレン 色 :茶色 植生袋:水路用植生袋 (無播種)
オーガニックフリーム M1300	1.3m×3.0m (1巻 約 15kg)		
オーガニックフリーム M1500	1.5m×3.0m (1巻 約 18kg)		

注)製品重量は平均値であり、多少前後する場合がございます。

製品写真



オーガニックフリーム M1000



オーガニックフリーム M1300

【注意事項】

オーガニックフリームは、マットを水路形状に敷設することで、簡易な水路工としての機能を持たせるものです。したがって、以下の場合には適用が難しいので、ご注意願います。

- 常時流水がある場合
- 降雨時にまとまった流量が発生する場合や、マット・有機資源では軽減できない流速が発生する場合
- 設置が不可能な整形が難しい凹凸がある場合
- 縦断形が複雑で落差等がある場合

また、オーガニックフリームによる有機資源捕捉の効果は、周辺の植物環境・地形・時期等に影響されます。一旦、捕捉した有機資源も表面水や強風等によって損失する可能性もありますので、ご注意願います。



製造元
発売元

日新産業株式会社

〒501-6002 岐阜県羽島郡岐南町三宅3丁目224番地
TEL 058-247-7529 FAX 058-247-7359